

Technische Daten / Technical data / Caractéristiques techniques / Datos técnicos

Abmessungen / Dimensions / Dimensions / Dimensiones

Länge / Length / Longueur / Largo	1600 mm
Breite / Width / Larguer / Ancho	950 mm
Höhe / Height / Hauteur / Altura	1300 mm

Tischhöhe / Table height / Hauteur de table / Altura de la bancada

Einstellbereich / Adjustment range / Plage de réglage / Rango de ajuste	850 mm - 1150mm
---	-----------------

Gewicht / Weight / Poids / Peso

200 kg

Druckluft / Compressed Air / Air comprimé / Aire Comprimido

20 NL / 6 bar

Stromversorgung / Power supply / Alimentation électrique / Abastecimiento de corriente

Nennspannung / Nominal voltage / Tension nominale / Tensión nominal	220 V / 50 / 60 Hz
Wechselspannung / Alternating voltage / Tension alternative / Tensión alterna	220 V / 50 / 60 Hz
Leistung / Power / Puissance / Potencia	0,7 KW

Nähsystem / Sewing system / Système de couture / Sistema de cosido

Nähgeschwindigkeit / Sewing speed / Vitesse de couture / Velocidad de cosido	max. 4500 Stiche / min
--	------------------------

Stichlänge / Stitch length / Longueur des points / Largo de puntada	0,5 - 5 mm
---	------------

Ein Nadel / Single needles / Machine á une aiguille / una aguja

Nadelsystem / Needle system / Système d'aiguilles / Sistema de agujas	134R
Nadelstärke / Needle strength / Grosseur des aiguilles / fuerza de agujas	80 - 110

Leistungsbeispiele / Examples daily output / Exemples de performances / Ejemplos de produccion

Tagesleistung (8 Stunden) / Dayly output (8 hours) / Production Quotidienne (8 heures) / Rentimento diario (8 horas)

Stück Flügeltaschen 2000 / Wing pockets 2000 seams / Nombre de poches cavalières 2.000 coutures / Bolsillos laterales 2000 costuras



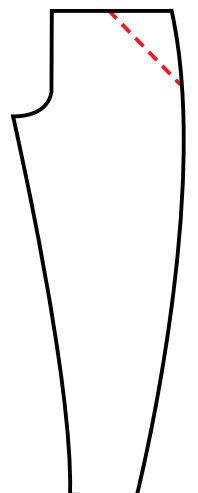
Nähanlage zum Absteppen von
Flügeltaschen

Sewing unit for topstitching wing
pockets

Installation à surpiquer les poches
cavalières

Unidad de costura para el
pespunte de bolsillos laterales

BASS
5600



Leistungsprofil

Die Nähanlage **BASS 5600** bietet die Möglichkeit Flügeltaschen an Hosen zu übersteppen. Es können bis zu 4 verschiedene Absteppbreiten eingestellt werden. Durch eine Optionale Lösung ist es auch möglich eine konische Absteppbreite zu erzeugen. Die BASS 5600 ist eine rationelle und einfache Lösung gleichbleibende Nahtqualität zu erzeugen. Die Bedienung des Arbeitsplatzes ist auf eine sehr kurze Anlernzeit ausgerichtet. Die Maschinenfunktionen werden als grafische Symbole markiert, die dazugehörigen Funktionsparameter werden zusätzlich in landessprachlichem Text angezeigt.

- Frei programmierbare Steuerung
- Verarbeiten von Flügeltaschen bis zu einer Länge von 250mm.
- Individuelle Programmierung für Stichlänge
- Wahlweise Programmiermöglichkeit für Stichverdichtung oder Nahtverriegelung
- Automatisches Einschneiden und Falten des Nähgutes.

Produktionsablauf

Der Einsatz der BASS 5600 garantiert einen enormen Zugewinn an Produktivität. Voll überlappte Arbeitsweise, sowie Konstante Nähergebnisse bei verschiedenen Materialien garantieren ein Höchstmaß an Effektivität.

Programmvorwahl:

Die vorprogrammierte Naht wird am Bedienfeld ausgewählt. Die Absteppbreiten werden mech. Voreingestellt

Automatischer Nähablauf

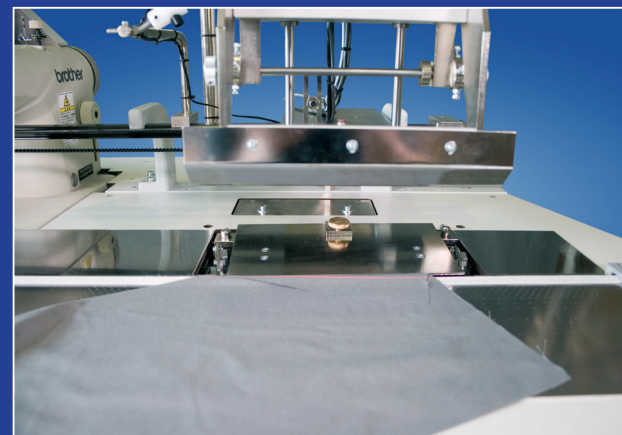
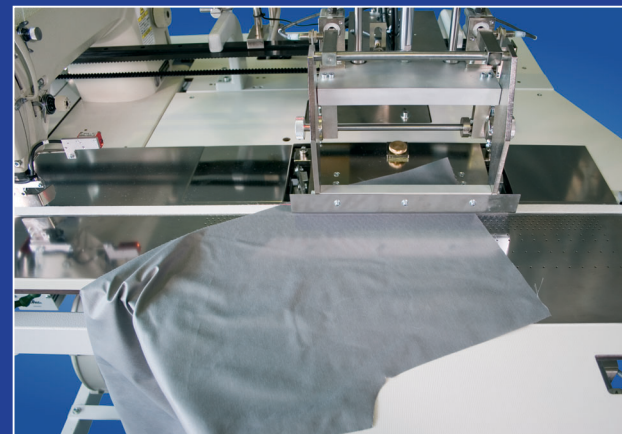
Das Nähgut wird auf dem Vorlagetisch platziert, anschließend schneidet eine Schere den Stoff ein und faltet diesen. Nach Übernahme der Transporteinrichtung wird das Nähgut zur Nähposition gefördert und anschließend durch eine Ausblasvorrichtung aus der Maschine befördert.

Arbeitsergonomie:

Die Anlage ist als stehender Arbeitsplatz zu betreiben. Die Tischhöhe kann auf jede Größe der Bedienperson angepasst werden.

Grundausrüstung:

- **Stepstichoberteil Brother 7200** mit integriertem Efka DC Positionierantrieb und Motorsteuerung, Wechselspannung 190 - 240 Volt, 50-60 Hz
- Pneumatische Fadenabschneidevorrichtung
- Mikroprozessor-Steuerung frei programmierbar, mit LCD-Display und Grafikoberfläche
- Hauptklammerantrieb durch geregelten Schrittmotor
- Anfang und/oder Endabtastung des Nähguts über Fotozelle
- Verriegelungseinrichtung Nahtanfang und Nahtende, sowie Stichverdichtung (wahlweise einstellbar)
- Nadelfadenüberwachung
- Höhenverstellbares Gestell (manuell von 89-125 cm)
- Laser zum Positionieren des Nähgutes
- Falstation
- Ausblaseeinrichtung
- Vorlagetisch



Performance

The **BASS 5600** sewing unit offers the possibility for top-stitching trouser wing pockets. Up to 4 different stitching widths can be set. An optional solution makes it possible to sew a conical top-stitching seam width. The BASS 5600 is an efficient and simple solution for producing uniform seam quality. The operation of the workpiece is possible after a very short training period. The machine functions are marked with graphic symbols with additional display of the corresponding parameters in the respective language.

- Freely programmable control unit
- Sewing of wing pockets up to a length of 250 mm.
- Individual stitch length programming
- Optional programming of condensed stitches or back-tacking stitches
- Automatic cutting and folding of the workpiece.

Operating sequence

The use of the BASS 5600 guarantees an enormous increase in productivity. Fully overlapped work method and uniform sewing results on different materials guarantee maximum effectiveness.

Program selection:

Select the pre-programmed seam on the control panel. The top-stitching widths are pre-set mechanically.

Automatic sewing process:

The workpiece is placed on the work table. A cutter then cuts and folds the material. The feed unit takes over the workpiece and places it in the position for sewing. A blast-air unit removes the workpiece from the machine.

Ergonomic work station:

The unit is operated in a standing position. The table height can be adjusted to any level for the operator.

Standard features:

- Lockstitch sewing head Brother 7200 with integrated Efka DC positioning drive and motor control unit, alternating voltage 190 - 240 volt, 50-60 Hz
- Pneumatic thread trimming device
- Freely programmable microprocessor control unit with LCD display and graphical interface
- Main clamp drive with regulated stepping motor
- Sensor scanning of beginning and end of the workpiece
- Back-tacking device at beginning and end of seam, as well as condensed stitches (optional setting)
- Needle thread monitor
- Adjustable stand (manual adjustment from 89-125 cm)
- Laser for workpiece positioning
- Folding station
- Blast air unit
- Work table

Rendement

L'installation de couture **BASS 5600** permet de surpiquer les poches cavalières sur les pantalons. Jusqu'à 4 différentes largeurs de surpiquage sont possibles. Une solution optionnelle permet aussi de réaliser une largeur de surpiquage conique. La BASS 5600 représente une solution aussi rationnelle que simple pour obtenir une qualité toujours constante de la qualité. Il suffit d'une très courte période d'entraînement pour permettre à l'opératrice de conduire l'installation. Les fonctions machine sont visualisées sous forme de symboles graphiques et les paramètres correspondants affichés en plus dans la langue du pays.

- Système de commande librement programmable
- Surpiquage de poches cavalières jusqu'à 250 mm de long
- Programmation individuelle de la longueur de point
- Possibilité de programmer la protection du commencement et de la fin de la couture par le rétrécissement des points ou par des points d'arrêt
- Ouverture et pliage automatiques de l'ouvrage

Cycle de production

L'utilisation de la BASS 5600 est le garant d'un gain énorme en productivité. La réalisation du travail en des temps entièrement masqués et de la couture d'une façon parfaitement constante, même avec différentes matières, est le garant d'une efficacité maximale.

Sélection du programme:

La couture programmée d'avance est sélectionnée au pupitre de commande. Les largeurs du surpiquage sont à régler mécaniquement.

Processus de couture automatisé:

L'ouvrage est placé sur la table d'alimentation. L'étoffe est ensuite incisée par des ciseaux et pliée. Après prise en charge par le système d'entraînement, la pièce est amenée en position de couture et, celle-ci effectuée, transportée en dehors de la machine par un dispositif de soufflage

Ergonomie de travail :

L'installation est utilisée comme poste de travail debout. La hauteur de la table est réglable sur la taille de l'opératrice.

Équipement de base:

- **Machine à coudre à point noué Brother 7200** avec moteur-positionneur intégré EFKA DC et commande du moteur. Courant alternatif 190 - 240 V, 50-60 Hz
- Coupe-fil pneumatique
- Commande par microprocesseur librement programmable, avec écran à cristaux liquides et surface graphique
- Entraînement de la pince principale assuré par moteur pas-à-pas contrôlé
- Commencement et fin de l'ouvrage sont balayés par cellule photo-électrique
- Protection du commencement et de la fin de la couture assurée soit par le rétrécissement des points soit par des points d'arrêt (réglable au choix)
- Contrôle du fil d'aiguille
- Bâti réglable en hauteur (manuellement de 89 à 125 cm)
- Rayon laser pour le positionnement de l'ouvrage
- Station de pliage
- Dispositif d'évacuation par soufflage
- Table d'alimentation

Perfil de rendimiento

La unidad de costura **BASS 5600** ofrece la posibilidad de respuntar los bolsillos laterales en los pantalones. Esta máquina permite el ajuste de hasta cuatro anchos diferentes de respunte. Gracias a una solución óptima se puede crear incluso un ancho de respunte cónico.

La BASS 5600 representa una solución fácil y racional para obtener una calidad constante en la costura. Los tiempos de aprendizaje para el manejo de esta máquina son muy cortos. Las funciones de la máquina se representan mediante símbolos gráficos y los correspondientes parámetros de funciones se indican mediante un texto en el idioma del país.

- Mando de libre programación
- Confección de bolsillos laterales con un largo de hasta 250 mm
- Programación individualizada del largo de puntada
- Posibilidad de programar la condensación de puntada o el remate de costura (opcional)
- Corte y doblado automático de la pieza de costura

Proceso de producción

El empleo de la BASS 5600 garantiza un enorme aumento de la productividad y de la calidad de la costura. El modo de trabajo totalmente compaginado y los resultados constantes de la costura en diferentes materiales garantizan la máxima efectividad.

Preselección del programa:

La costura preprogramada se selecciona en el panel de mandos. Los diferentes anchos de respunte se ajustan mecánicamente.

Proceso de trabajo automatizado:

La pieza de costura es posicionada en la mesa de preparación y seguidamente las tijeras cortan la tela y la doblan. A continuación, la unidad de transporte recoge la pieza y la lleva hasta la posición de costura. Finalmente, un dispositivo de soplado expulsa la pieza de la máquina.

Ergonomía:

En esta unidad de costura se trabaja de pie. La altura de trabajo puede ser ajustada en función de la altura del operario.

Equipamiento básico:

- **Cabezal de respunte Brother 7200** con accionamiento de posicionamiento Efka DC y mando de motor integrado, corriente alterna 190 - 240 V, 50 - 60 Hz
- Cortahilos neumático
- Mando por microprocesador de libre programación, con pantalla LCD y superficie gráfica
- Accionamiento de la pinza principal por motor paso a paso controlado
- Detección por fotocélula del comienzo y final de la pieza de costura
- Rematador para el comienzo y final de la costura así como condensación de puntada (ajuste opcional)
- Control del hilo de aguja
- Bancada regulable en altura (manual de 89 - 125 cm)
- Láser para posicionar la pieza de costura
- Estación de doblado
- Dispositivo de soplado (expulsión por aire)
- Mesa de preparación